

就職希望の皆様へ

国土交通大臣認定Mグレード工場
蓮海工業 株式会社

蓮海工業株式会社では、一緒に働く仲間を募集しています

皆さんの学校、皆さんのよく行く商業施設、病院など街にある多くの建物には、鉄骨が使用されています

東日本大震災の映像で、ポツンと鉄骨の骨組みが残されているのを見たことがあると思います

外観では分からなくても、実は中には鉄骨部材があり建物を支えています

弊社は建物の重要な骨組みとなる、柱・梁などの建築鉄骨を製作している会社です



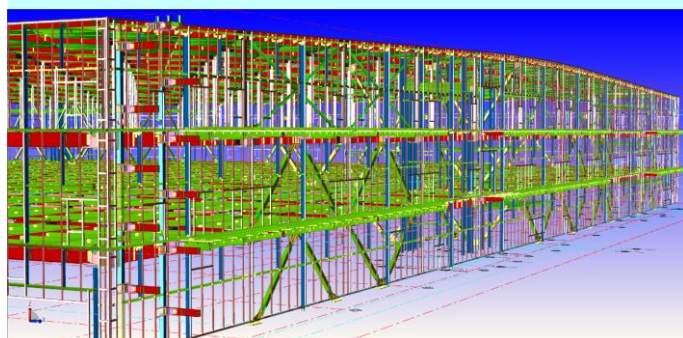
ものづくりが好き、何となくやってみたい、面白そう、楽しそう、

大変そう、どんな仕事をするのか不安、自分にできるのか…いろいろな思いがあると思います

しかし誰でも最初は一年生 少しでも興味があれば何でも挑戦してみてください

仕事内容のご紹介

CADオペレーター … 鉄骨専用3D-CAD・汎用CADを使用し、製図します

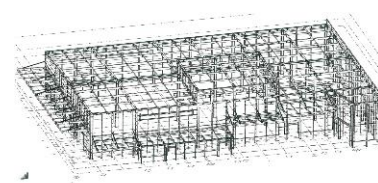
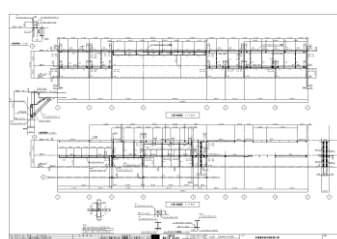
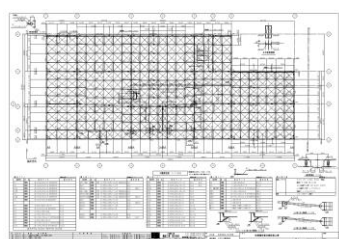
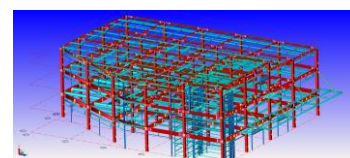
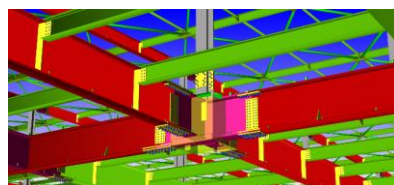
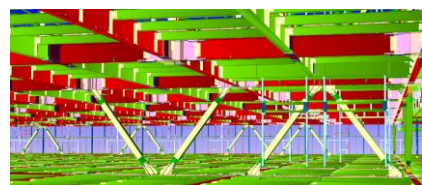


難しそうに見えますが、数値をコツコツと入力していくことで図面が出来上がっていきます

慣れてきたら、工場加工者にとっていかに見やすく、正確に製作できる図面にできるか

図面は最も重要なもの

ものづくりの真髄です



生産管理アシスタント ...

工場生産がスムーズに進むよう、管理者のアシスタントをしていただきます

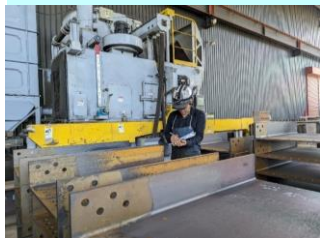


材料発注
材料納入チェック
生産進捗状況チェック 等

主にExcelを使用します

工場内作業（本人の希望を考慮し、適正を検討のうえ配属します）

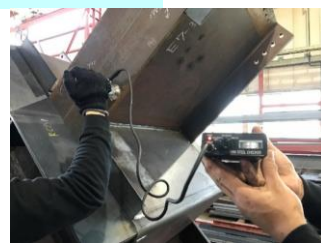
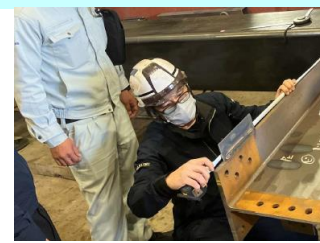
組立 ... 鉄骨部材を図面通りに組み立てます



溶接 ... 溶接ロボット、手溶接により部材を接合します



検査 ... 製品が図面通りに製作されているか寸法検査をします



塗装 ... 出来上がった製品に錆止め塗装をします 綺麗に仕上げて出荷となります

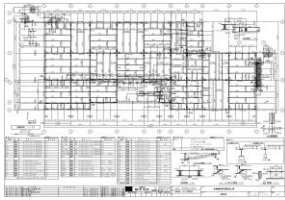


出荷 ... 現場に向けて出荷します ここまでが当社の製作範囲となります



～実際に行った鉄骨製作～
『ユニクロ板橋蓮根店』

作図段階



鉄骨建方



完成(・ω・)b



実際に製品が建物として出来上がったときには達成感があります

自分の携わったものが長期にわたり形として残ります

各種イベント

勉強会



親睦会



男女問わず幅広い年齢層が活躍しています

ボウリング大会・ゴルフ・BBQ・花火大会観覧等 仕事以外でも楽しめる親睦会もありますよ

一から教えていきますのでご安心下さい

どんどん吸収して、共に成長していきましょう！

業務に関する資格取得費用については会社で負担します

昇給・賞与は本人の能力及び会社業績により決定
随時昇給あり

年間休日 102日
週休2日(会社カレンダーによる)
その他休日 GW・夏季・年末年始・設立記念日・祝日

随時工場見学受付中

Follow Me!!



Instagram



HASUMI.KOUGYOU



看板犬の柴犬も待っています

HASUMI

蓮海工業株式会社

【本社・富士宮工場】 静岡県富士宮市山宮2180-1

【SD工房】 静岡県富士宮市杉田379-3

【新富士工場】 静岡県富士市久沢1013

HPはこちら <https://hasumi-k.com/>